

CLASSICA 6 Volt (carica secca) DRY

Codice Articolo	Descrizione	Altre descrizioni	Capacità Ah	A IEC	Dimensioni	Polarità	Fissaggio alla base
910124	3AM5		68	270	190x171x187	DX	B00
910148	3AM6F	080.31	82	310	216x170x187	DX	B06
912406	M4 132	117.37	132	440	241x170x230	DX	B00
912407	M5 160	148.45	160	600	330x174x236	DX	B01
912408	M6 198	205.62	198	700	397x174x237	DX	B03
911640	3DX14		315	900	575x190x280	DX	B00

CLASSICA 12 Volt (carica secca) DRY

Codice Articolo	Descrizione	Altre descrizioni	Capacità Ah	A IEC	Dimensioni	Polarità	Fissaggio alla base
910350	6AS8	618.45	118	400	355x253x218	SX	B00
910344	6DR7M	655.46	165	420	395x285x255	SX	B00
910461	6ER10		170	600	354x240x288	DX	B00
910381	6DR10P	720.66P	240	600	400x450x280	SX	B00
910302	6DR12P		280	695	400x450x280	SX	B00
910356	6DX14	810.93	312	900	560x400x290	SX	B00



FIAMM Spa
 Headquarters - Sede Centrale
 Viale Europa 63
 36075 Montecchio Maggiore (VI)
 ITALY
 Tel +39 0444 709311
 Fax +39 0444 699237

FIAMM Spa
 Sales Department - Uffici Commerciali
 Viale del Lavoro 20
 37040 Veronella (VR)
 ITALY
 Tel +39 0442 489111
 Fax +39 0442 489162

www.fiamm.com

CLASSICA

Le batterie della serie **CLASSICA** sono prodotti altamente specializzati e destinati a soddisfare precise esigenze professionali. Di robustezza eccezionale e grande affidabilità, queste batterie sono concepite per offrire una perfetta efficienza anche nelle condizioni d'impiego più gravose.

In particolare:

- sono costruite con una tecnologia consolidata
- utilizzano materiali di collaudata qualità
- offrono la sicurezza di una lunga durata

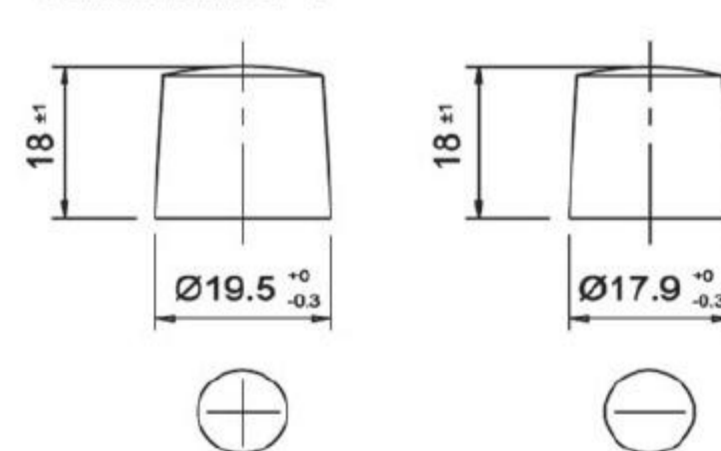
Una gamma differenziata e completa garantisce la batteria giusta per l'applicazione specifica permettendo quasi una completa copertura delle richieste del mercato.

Fabbrica Italiana Accumulatori Motocicli Montecchio Maggiore S.P.A.

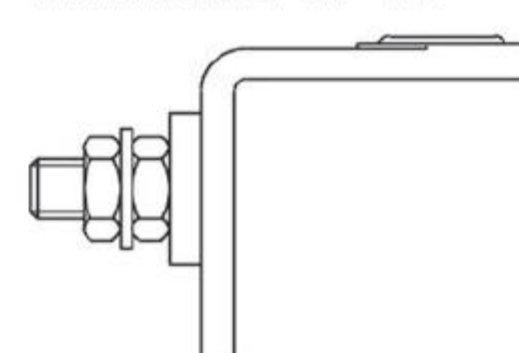


TIPO DI POLO

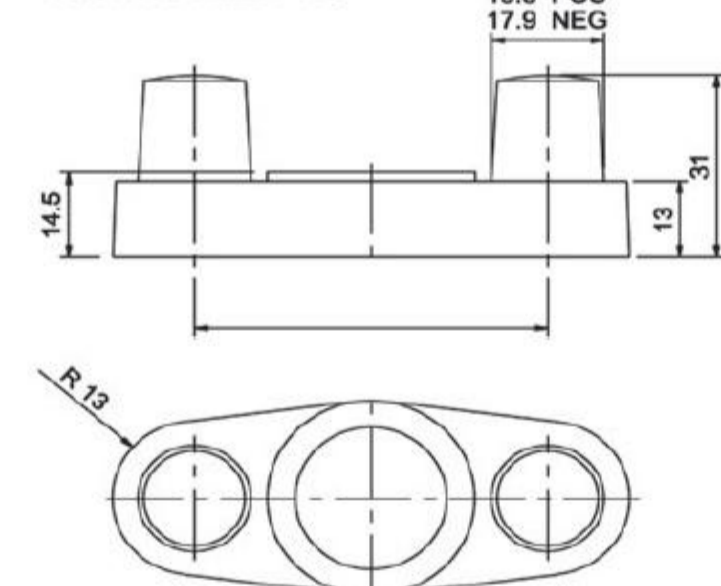
TERMINALE 1



TERMINALE 12 - 14



TERMINALE 20

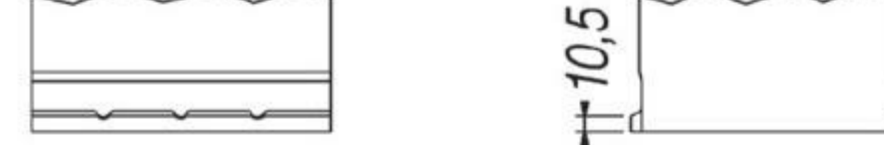


FISSAGGIO ALLA BASE

B00



B01



B03



B06



CLAUSOLA DI NON RESPONSABILITÀ

Le tipologie di prodotto consigliate per i veicoli, pur essendo il risultato di esperienze consolidate, costituiscono solo un nostro suggerimento tecnico. FIAMM non si assume alcuna responsabilità in merito ad eventuali applicazioni non corrette e/o aggiornate.

CLASSICA 6 Volt

Descrizione	Capacità Ah	A IEC	Terminali	Fissaggio alla base	Schema	Principali applicazioni
3AM5	68	270	1	B00		CITROEN: 2C OPEL: Kadett VOLKSWAGEN: 1200, 1300
3AM6F	82	310	1	B06		OPEL: Rekord RENAULT: R4 VOLKSWAGEN: Ghia 1500, 1600
M4 132	132	440	1	B00		ATLAS COPCO: 75 I/S - VT5 RUDB BEDFORD: M-serie diesel 12V, 24V BELARUS: 512 - T 25 A DAVID BROWN: 25D - 30DT - 250D - 950D MASSEY FERGUSON: TEF20, 745S TE20, TF/F NEW HOLLAND: 1520 - 1530 - 1540 PGS: PGS 5000 RENAULT Agriculture: R 55, 56, 61, 67, 68 - R 86, 88->92 - R 496, 498, 891, 951, 981 - R 1151/4 - R 7050, 7051, 7052 5D, 7052 6D - R 7053 SUPER SAME: 240 - 250 - 360 - 450 - 480. DT - Atlanta 45 - Centauro - Italia - Puledro - Trento - Samecar - Sametto
M5 160	160	600	1	B01		JOHN DEERE: 8450 NEW HOLLAND: 77, 80, 89, 102, 133, 135, 140 SAME: Leone 70
M6 198	198	700	20	B03		BELARUS - BERLIET RVI: G80 - GLM12MZ - TBO SAME: 480 Ariete
3DX14	315	900	1 Doppio	B00		Automotrici e impianti speciali

CLASSICA 12 Volt

Descrizione	Capacità Ah	A IEC	Terminali	Fissaggio alla base	Schema	Principali applicazioni
6AS8	118	400	12 - 14	B00		FIAT: 639 N2 - 642 vari tipi SAME: Corsaro 70 - Minitauro 60C - Saturno 80
6DR7M	165	420	12 - 14	B00		AMOG TOMISANI: 1220 - Mille Major - MT 750 Super (DEM), 1000 Super (PERKINS) BELOTTI: B52 ACS, GM - B66 CARRARO SPA: 702 - 704 - 952 - 954 - 6000 - 6300 - 6500 - 7000 - 7500 FIAT: 680 N - 683 N FIORI: Betoniera Alrona 3500 GUA: Autogru SG25 LAMBORGHINI: 470 - 480
6ER10	170	600	1	B00		BENATI: BEN CSB270, CSB370, CSB450, CSB525, CSB610 FAI: ESCAVATORI 750, 900 C, 1000 C FORD: DDN
6DR10P	240	600	12 - 14	B00		BENATI: ESCAVATORE MAX90, MAX160 (PERKINS) - PALA 15GM, 22GM FIAT: 401 - 404 - 405 - 411 - 666 N MENARINI: 201 LI, LS, LU, NS, NU PERLINI: DUMPERS T35, T40
6DR12P	280	695	12 - 14	B00		INBUS: AS280 - S210, FT IVECO: 470.12 - 471.10.20 - 471.12.20 - U Effe Uno
6DX14	312	900	12 - 14	B00		AUTOPULLMAN: FIAT - OM MOTORI MARINI